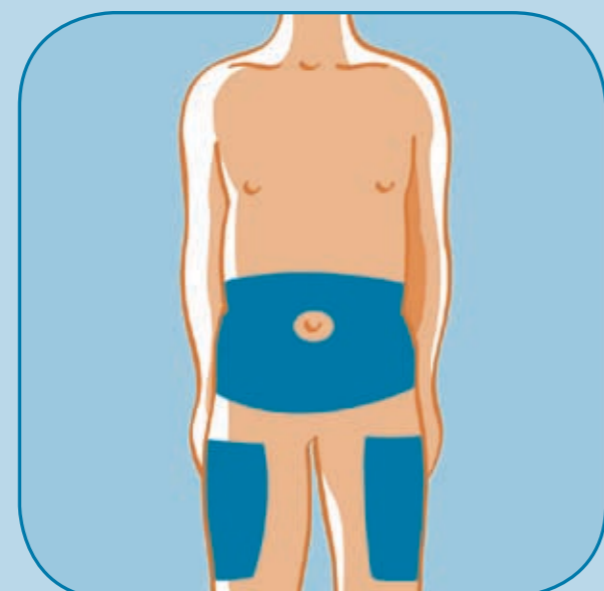
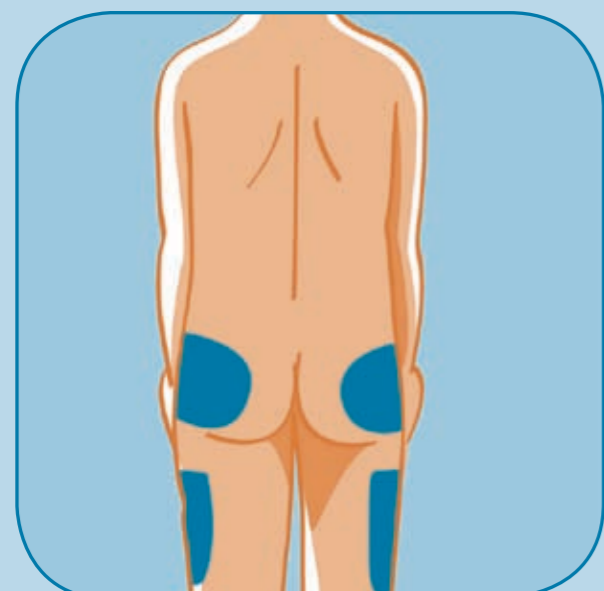


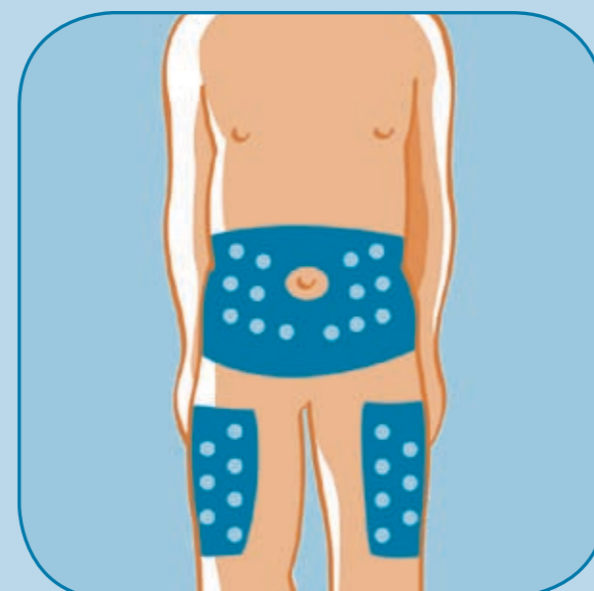
## Mesta za injiciranje



**Trebuh**  
Hitra absorpcija inzulina

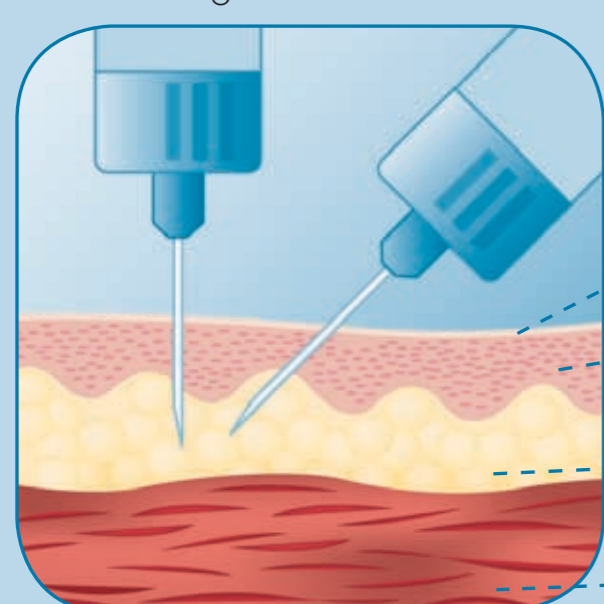
**Zgornja stran stegna + zadnjica**  
Počasna absorpcija inzulina

## Shema rotacije mest injiciranja

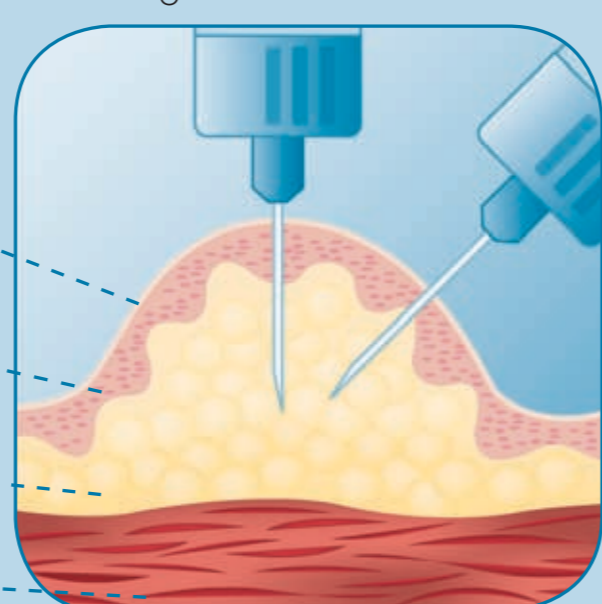


## Tehnike injiciranja

Brez kožne gube



S kožno gubo



Povrhnjica

Usnjica

Podkožno maščobno tkivo

Mišično tkivo

## Izbira dolžine igle

Starost bolnika	Indeks telesne mase (ITM)***	Priporočena dolžina igle	
		Brez kožne gube vertikalni vbod	S kožno gubo poševni ali vertikalni vbod
<b>Otroci do 12 let</b> Zelo vitki odrasli	vsi	6 mm	6 mm   8 mm
	<b>Najsmiki (12 – 18 let)</b>	povprečni	6 mm
pretežki*		6 mm   8 mm	8 mm   10 mm**
<b>Odrasli</b>	povprečni	6 mm   8 mm	8 mm   10 mm**
	pretežki*	8 mm	10 mm**   10 mm**   12 mm

\* pretežki = ITM > 25      \*\* Ypsomed je edini ponudnik      \*\*\*

Pazite: O izbiri primerne dolžine igle se posvetujte s svojim zdravnikom.  
Igle za inzulinsko injekcijsko pero uporabite po posvetu z zdravnikom ali strokovnim zdravstvenim delavcem.

## Uporaba inzulinksega injekcijskega peresa



Odstranite folijo na pokrovčku igle.



S klikom namestite iglo in pritisnite naravnost navzdol z zunanjim zaščitnim pokrovčkom, zaslišite klik.\*

ali



**Namig:** postavite iglo na mizo in pritisnite s peresom navzdol, da zaslišite klik.



Pri nameščanju igla ne sme biti pod kotom.



Potegnite naravnost stran, da odstranite zunanji zaščitni pokrovček in pokrovček shranite.



Odstranite notranji zaščitni pokrovček.

**Pred vbrizganjem inzulina:**  
preverite pretok zdravila v skladu z navodili za uporabo vašega inzulinskega injekcijskega peresa



Vbodite v kožo in injicirajte počasi, v skladu z navodili vašega zdravnika.



Pazljivo namestite zunanji zaščitni pokrovček.\*\*

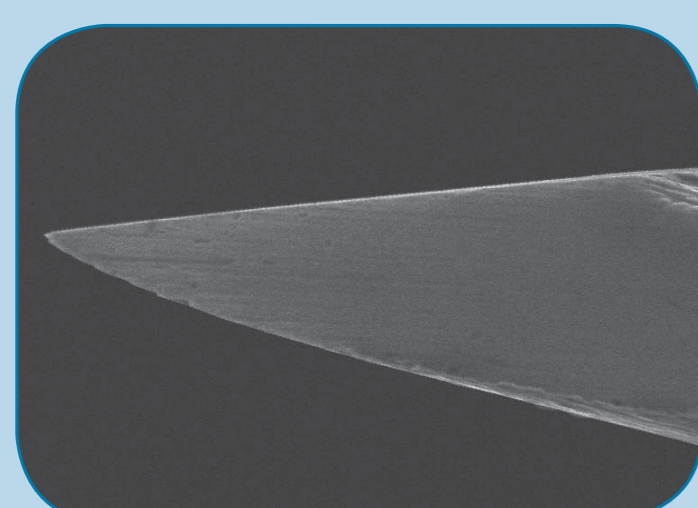


Odvijte in varno odvrzite uporabljeno iglo.\*\*

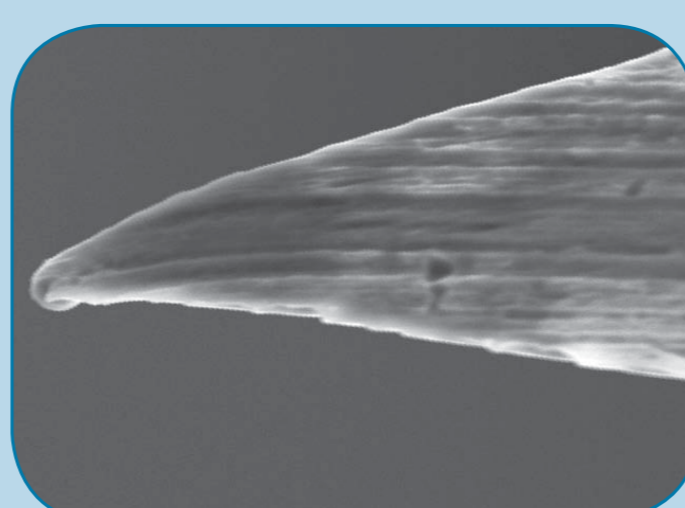
\*Prikazano s Penfine®universal click™      \*\*Izključno za samovbrizgovanje

## Kako večkratna uporaba okvari iglo?

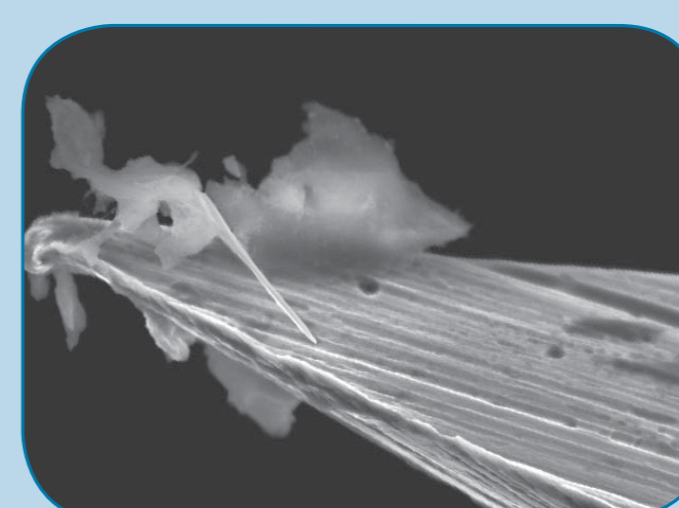
Vir: Ypsomed, data on file



Nova igla



Igla po večkratni uporabi (delno z ostanki tkiva)



VPD, Bled, d.o.o.  
Pot na Lisice 4  
4260 BLED  
**Tel.: 04/574-50-70**  
**www.vpd.si**

**YPSOMED**  
SELF CARE SOLUTIONS

**www.ypsomed.com**